



MONTHLY MEMBERSHIP PROGRESS REPORT

Results as of: 5/31/2015

Multiple District 330

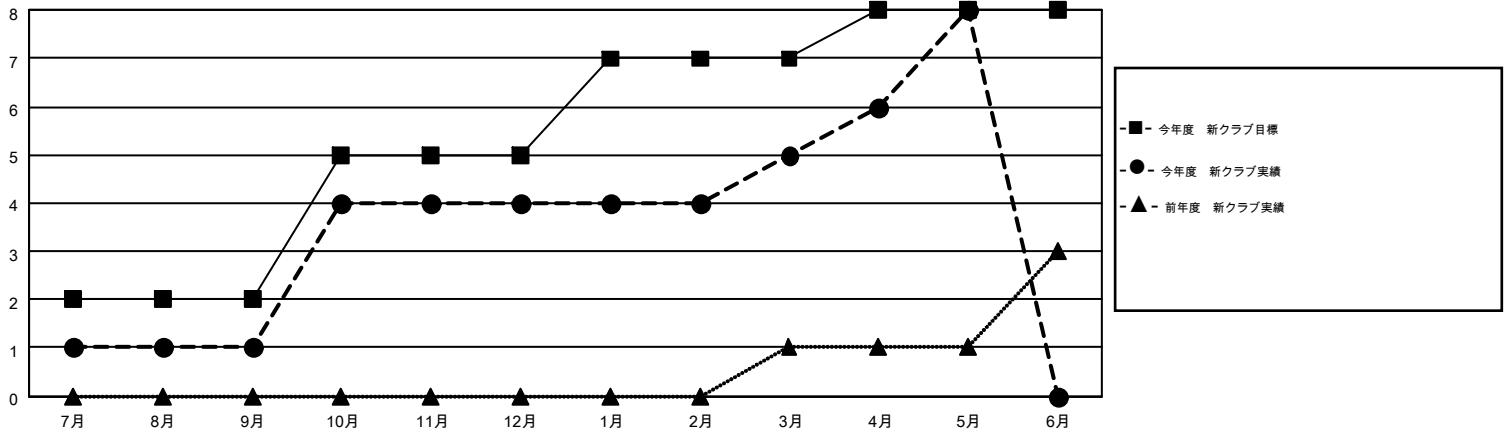
LOCATION: JAPAN

GMT: SHOJI SUZUKI

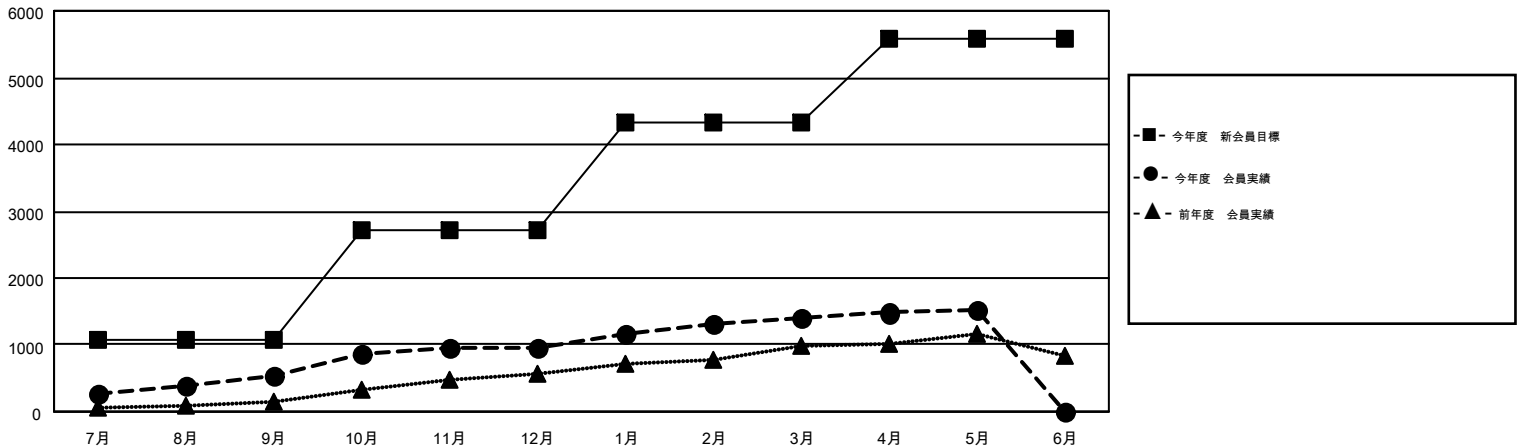
GMT会則地域 5-Jap

クラブ					名				
結果: 2014-2015					結果: 2014-2015				
四半期	新クラブ目標	新クラブ	解散クラブ	純増/減	四半期	新会員目標	チャーターメン バー/新会員	退会者	純増/減
7月/8月/9月	2	1	0	1	7月/8月/9月	1,075	749	221	528
10月/11月/12月	3	3	2	1	10月/11月/12月	1,635	583	162	421
1月/2月/3月	2	1	0	1	1月/2月/3月	1,610	620	169	451
4月/5月/6月	1	3	0	3	4月/5月/6月	1,270	271	161	110

新クラブ目標及び実績累計



会員目標及び実績累計



解散クラブ: 2	358 CLUBS OF 465 一名以上の新会員を登録	男女別 男性 10,969 (77.60%) 女性 3,167 (22.40%)
退会者 物故会員 119 クラブ解散 8 その他 586 合計 713	健康診断データはこちら	家族会員 4,747 世帯主 1,885 世帯主以外 2,862